

Concept général Sorgo
 L'ordre dispersé des anciennes bâtisses villageoises ainsi que leur orientation selon les courbes des niveaux et les toitures orientées perpendiculaire à la pente du terrain, dicte la conception du projet. L'implantation d'un deuxième volume, détaché du bâtiment existant permet de maintenir l'ordre non contigu et surtout de respecter l'échelle du bâti villageois. Le dispositif minimise l'impact visuel et offre une belle percée entre les deux bâtiments. Le nouveau bâtiment s'implante sur le remblai existant desservant l'habitation voisine, cela permet de créer une nouvelle entrée par un terre plain. Le bâtiment se décale en direction de la route par rapport au bâtiment existant afin de mettre en évidence la nouvelle entrée.

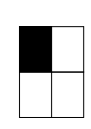
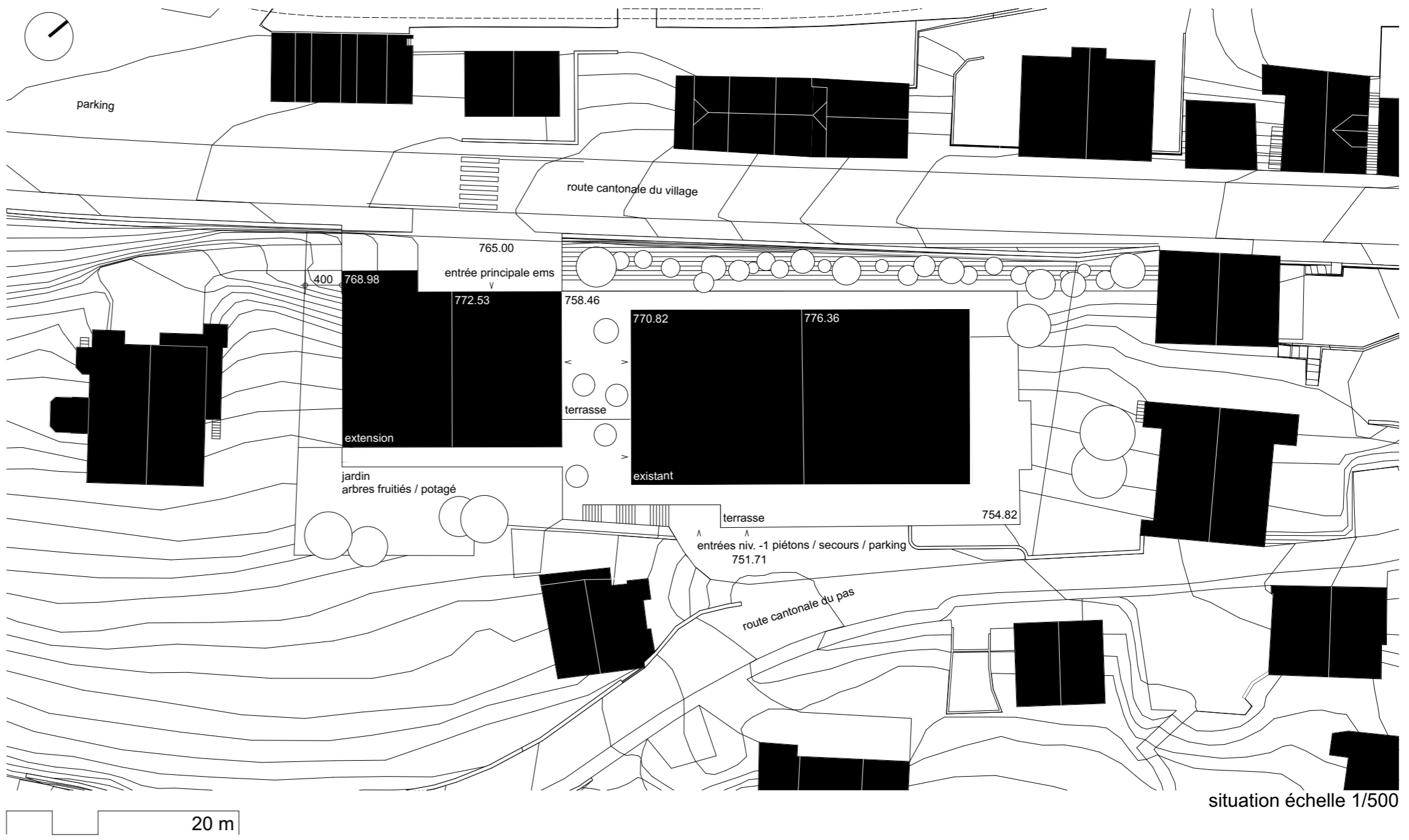
Concept volumétrique
 Le concept volumétrique se traduit par la mise en place d'un socle longiligne au niveau 0 sur lequel sont posés deux volumes. Se socle fonctionne comme liaison horizontale, il héberge les fonctions fédératives, cafeteria, restaurants etc en relation avec le jardin, la terrasse et le paysage. La double toiture du bâtiment existant est remplacée par une seule toiture à deux pans permettant une lecture du bâtiment plus harmonieuse, ceci permet aussi d'optimiser le niveau des combles par l'exploitation de toute sa surface.

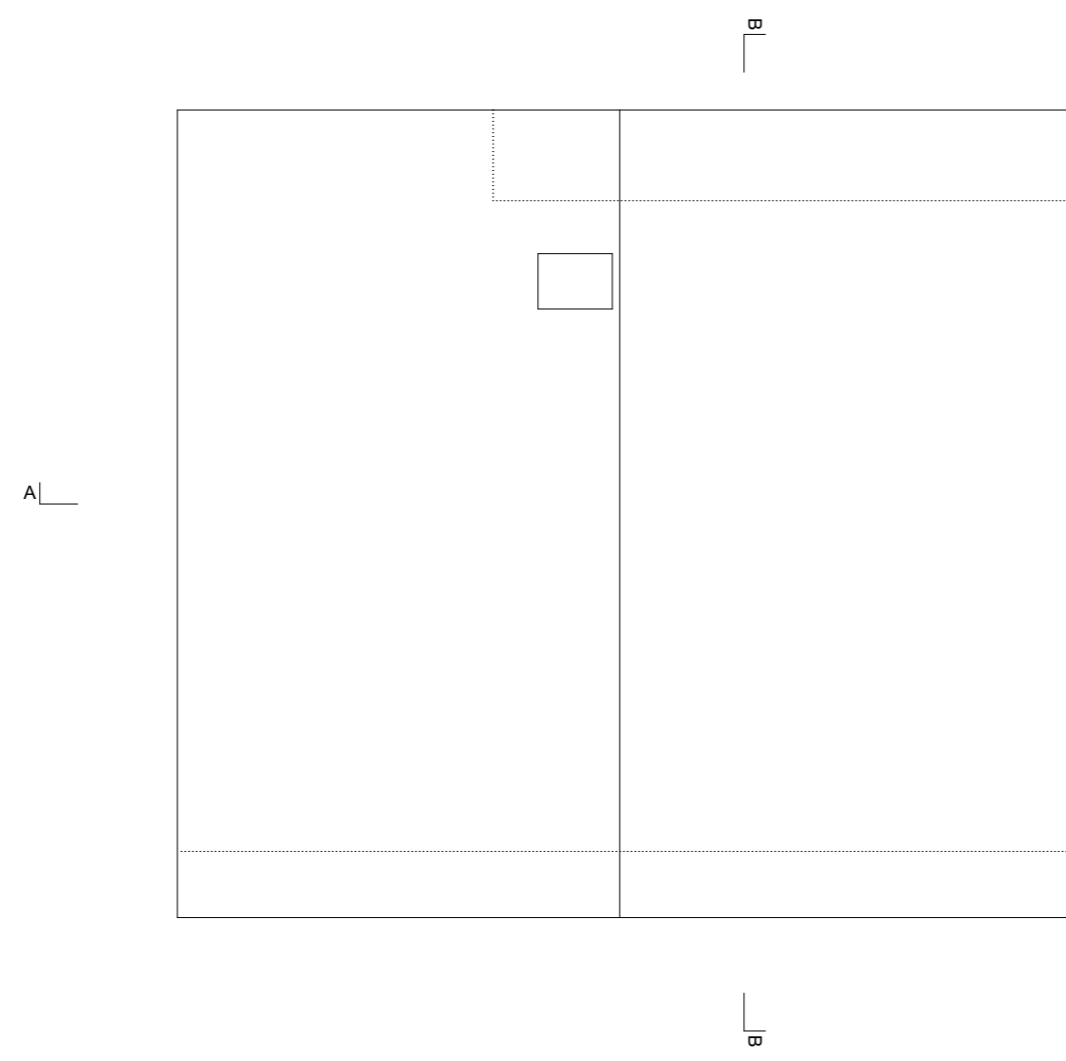
Concept programmatique
 Les groupes de vie sont regroupés dans les niveaux +1 à +4 en unités de 8 à 13 chambres au maximum pour un total de 65 chambres. Le niveau 0 réunit les fonctions publiques restaurant, cafeteria, salon avec cheminée, animation etc. Ce niveau est l'interface en relation avec le paysage et favorise la déambulation des résidents. Le niveau -1 reçoit le parking des employés avec 12 places de parc. La nouvelle entrée avec l'administration et l'unité de jour est disposée au niveau +3 de l'extension. Il est proposé de mettre aux normes toutes les salles d'eau en maintenant les gaines existantes.

Circulations
 Une nouvelle distribution verticale prend place dans le bâtiment existant. Elle offre l'accès au niveau du parking souterrain ainsi qu'une liaison avec la Route du Pas permettant des promenades plus appropriées pour les résidents. L'entrée au niveau +3 du nouveau bâtiment en relation avec la Route cantonale du Village offre un nouvel accès face à la gare AOMC avec son parking public.

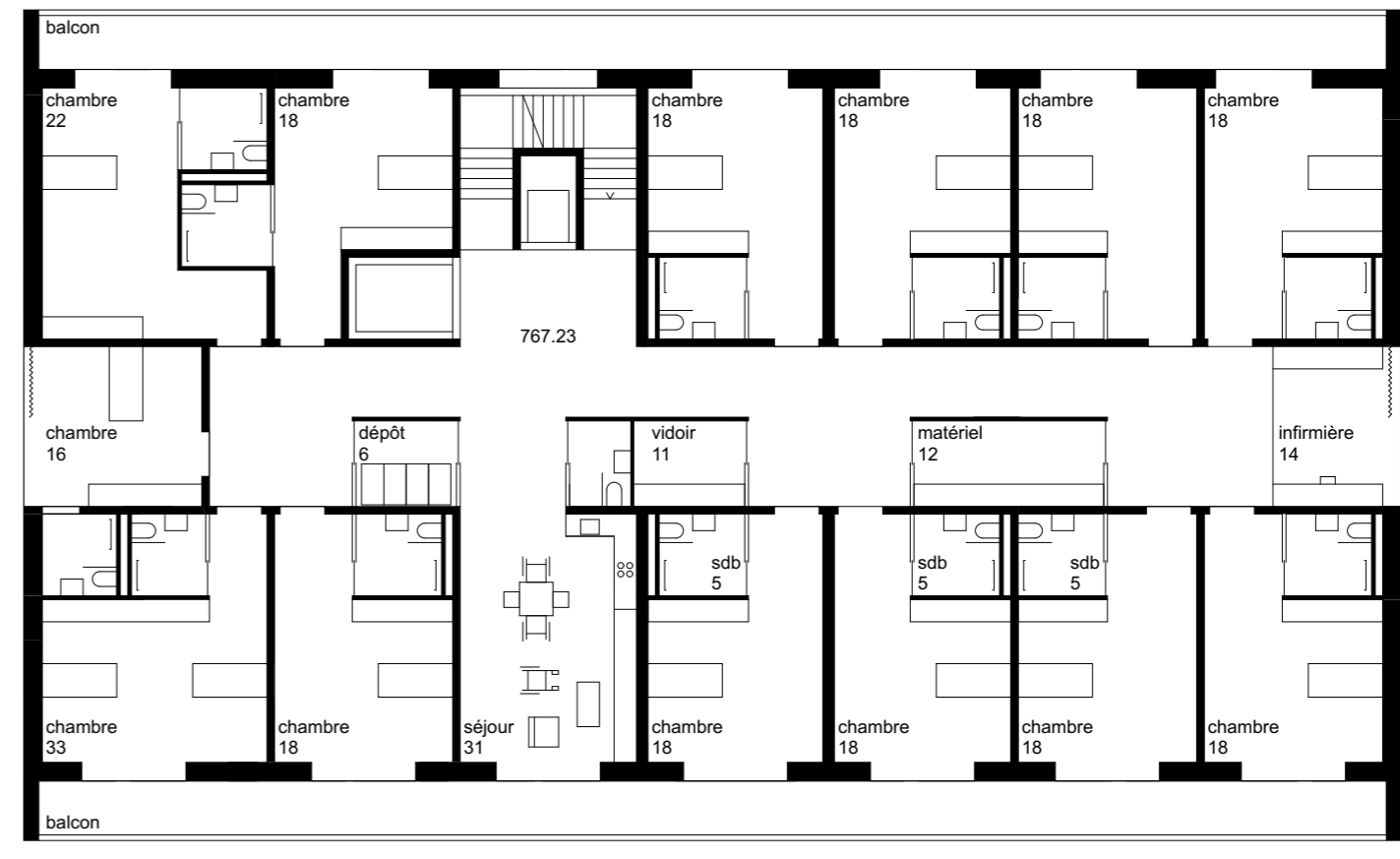
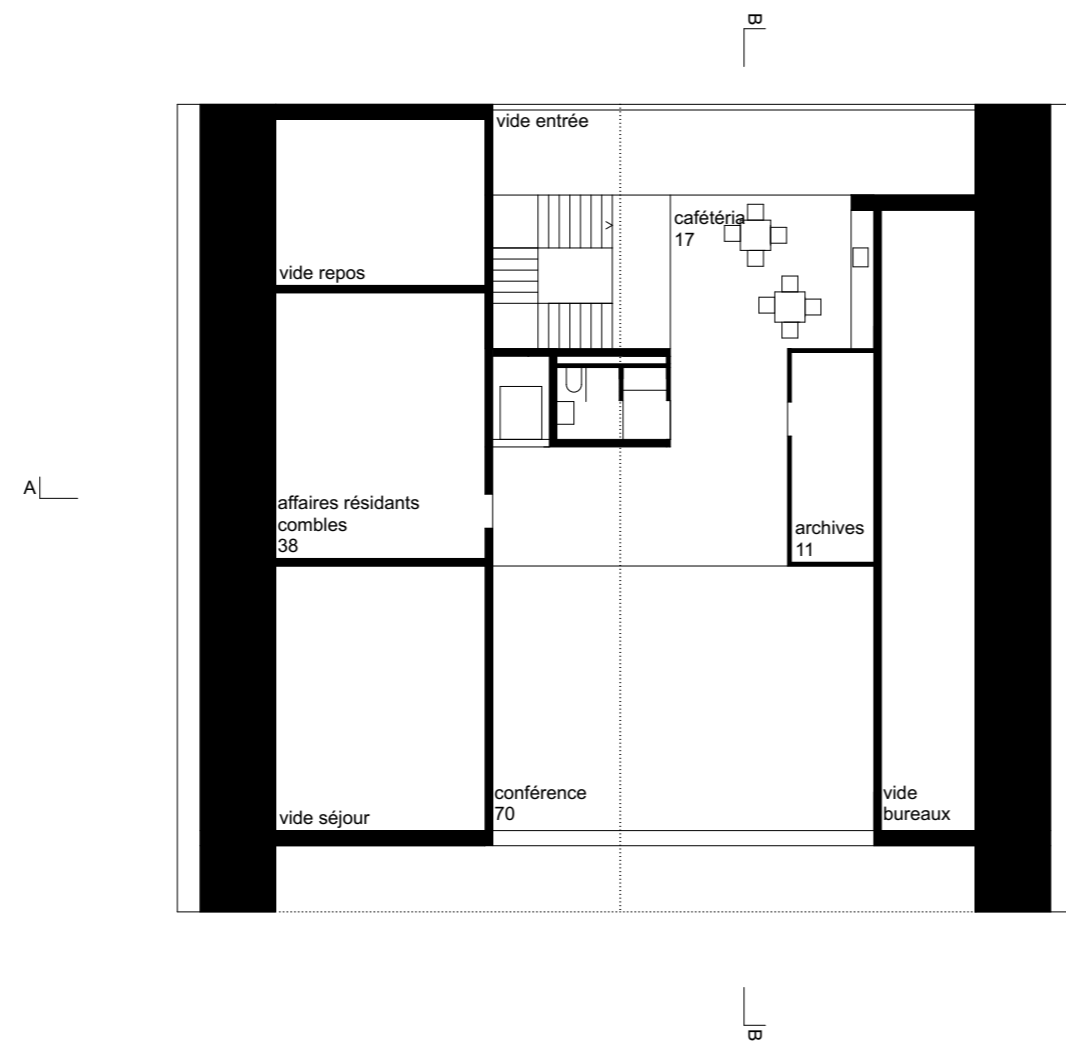
Phasage des travaux
 La conception avec deux volumes permet de réaliser l'extension en première étape en maintenant le bon fonctionnement du bâtiment existant pendant les travaux. En deuxième étape le bâtiment existant sera transformé par étages.

Renforcement parasismique
 Le bâtiment actuel possède une résistance parasismique insuffisante vis-à-vis des exigences fixées par les normes actuelles. Une intervention de renforcement parasismique est nécessaire car le risque encouru n'est pas acceptable. Le projet prévoit, d'une part, de supprimer les joints existants entre les 3 parties des bâtiments sur toute la hauteur de la structure afin de créer une structure monolithique, est d'autre part de créer de nouvelles voiles en béton armé de sorte à assurer la reprise des sollicitations horizontales du au séisme dans les directions les plus défavorables. Tous les nouveaux refends sont continus sur toute la hauteur du bâtiment existant. Le nouveau corps de bâtiment est quant à lui lié monolithiquement à sa base avec le bâtiment existant assurant à l'ensemble la plus grande résistance parasismique. Le nouveau bâtiment est également contreventé par des voiles en béton armé, encastree par leur base au niveau du radier. Tous les renforts constitués essentiellement par des voiles garantissent la sécurité parasismique du projet.





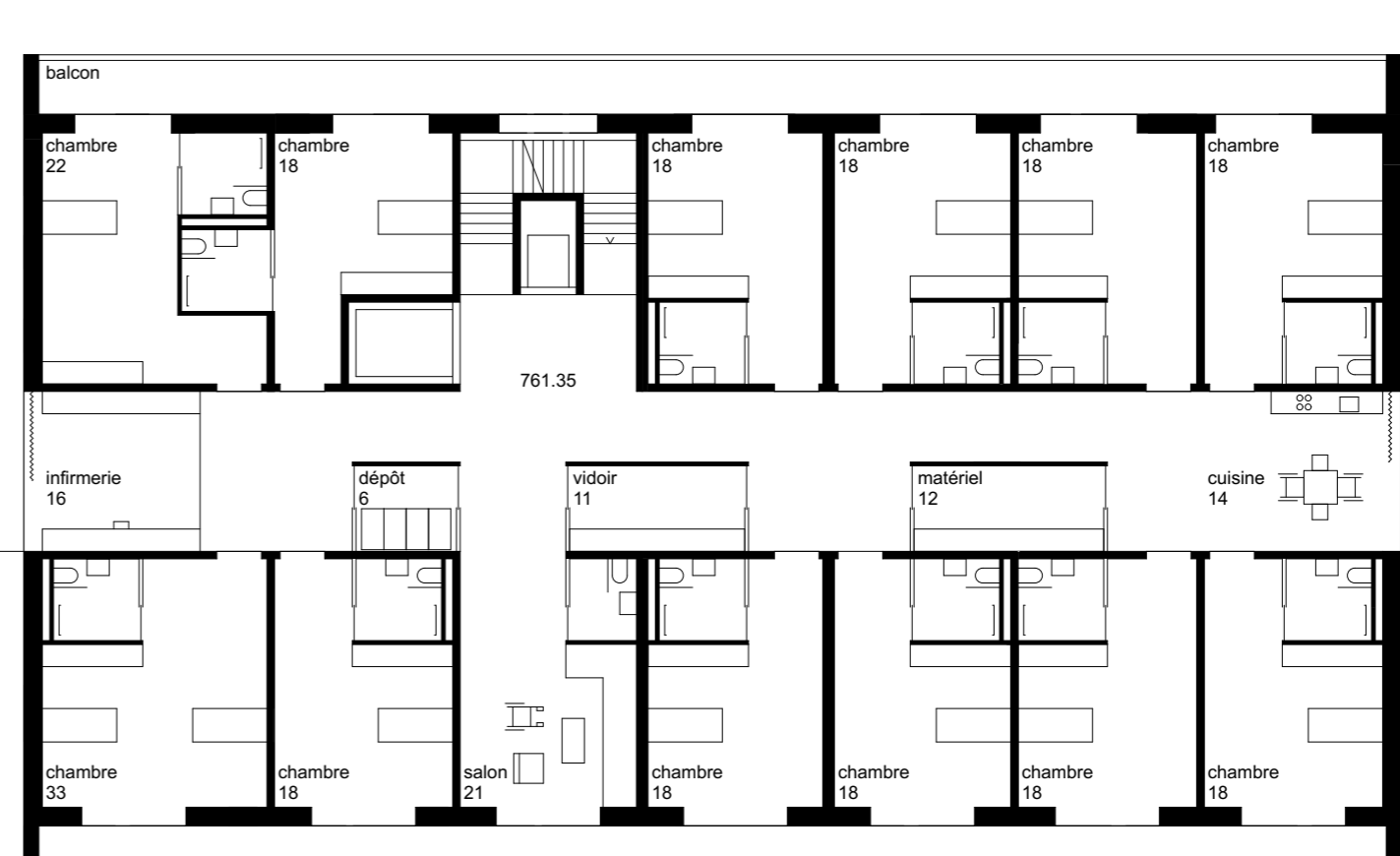
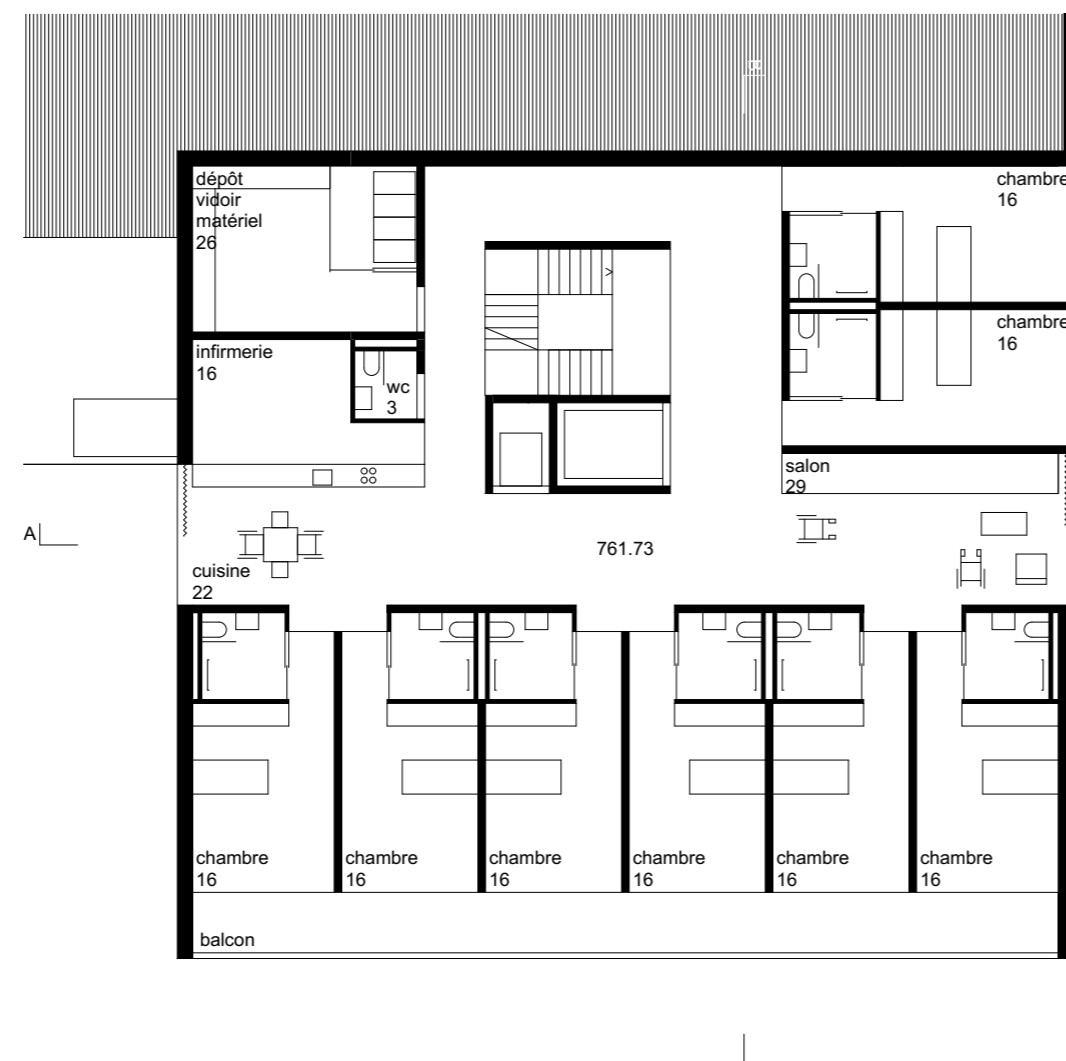
niv +5



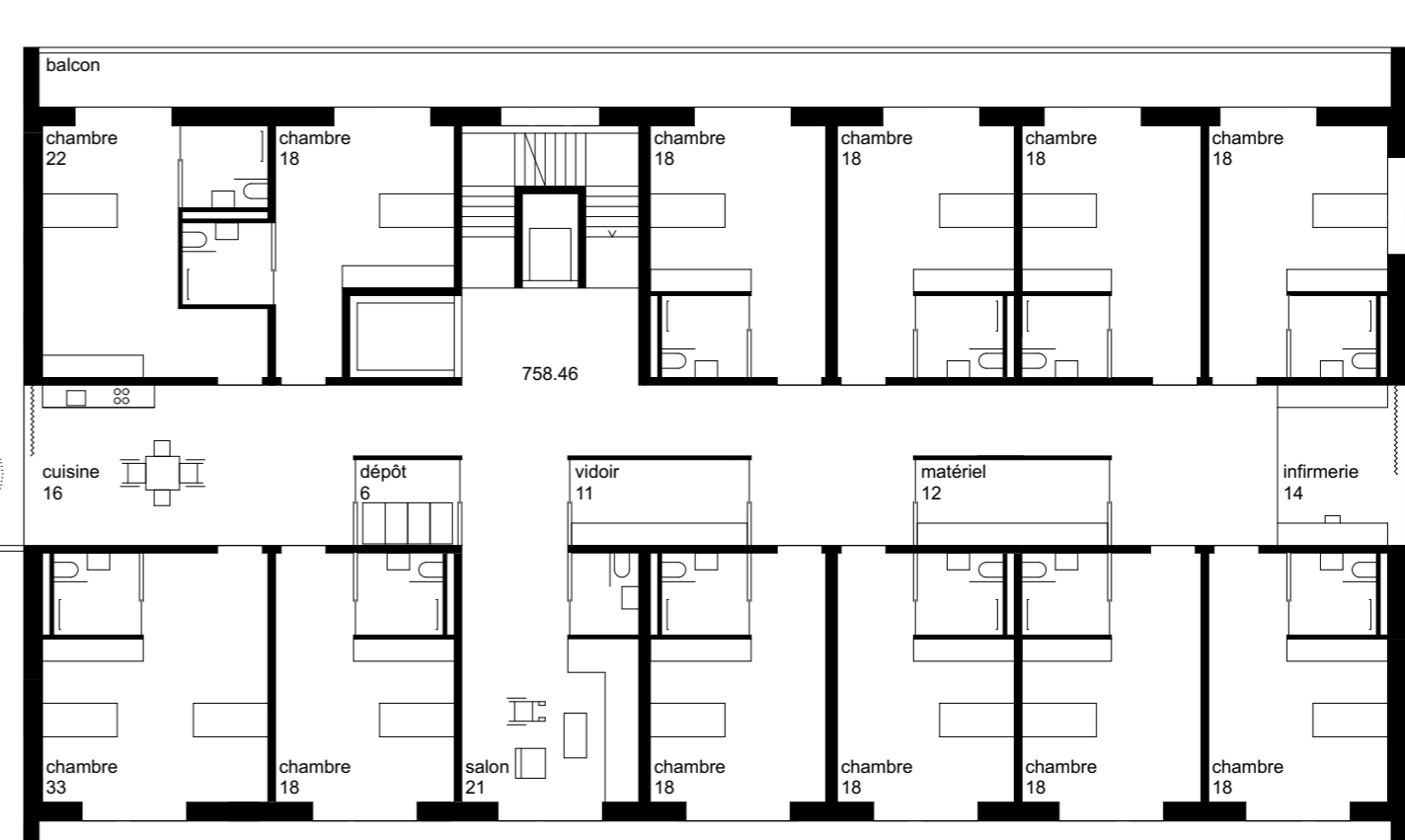
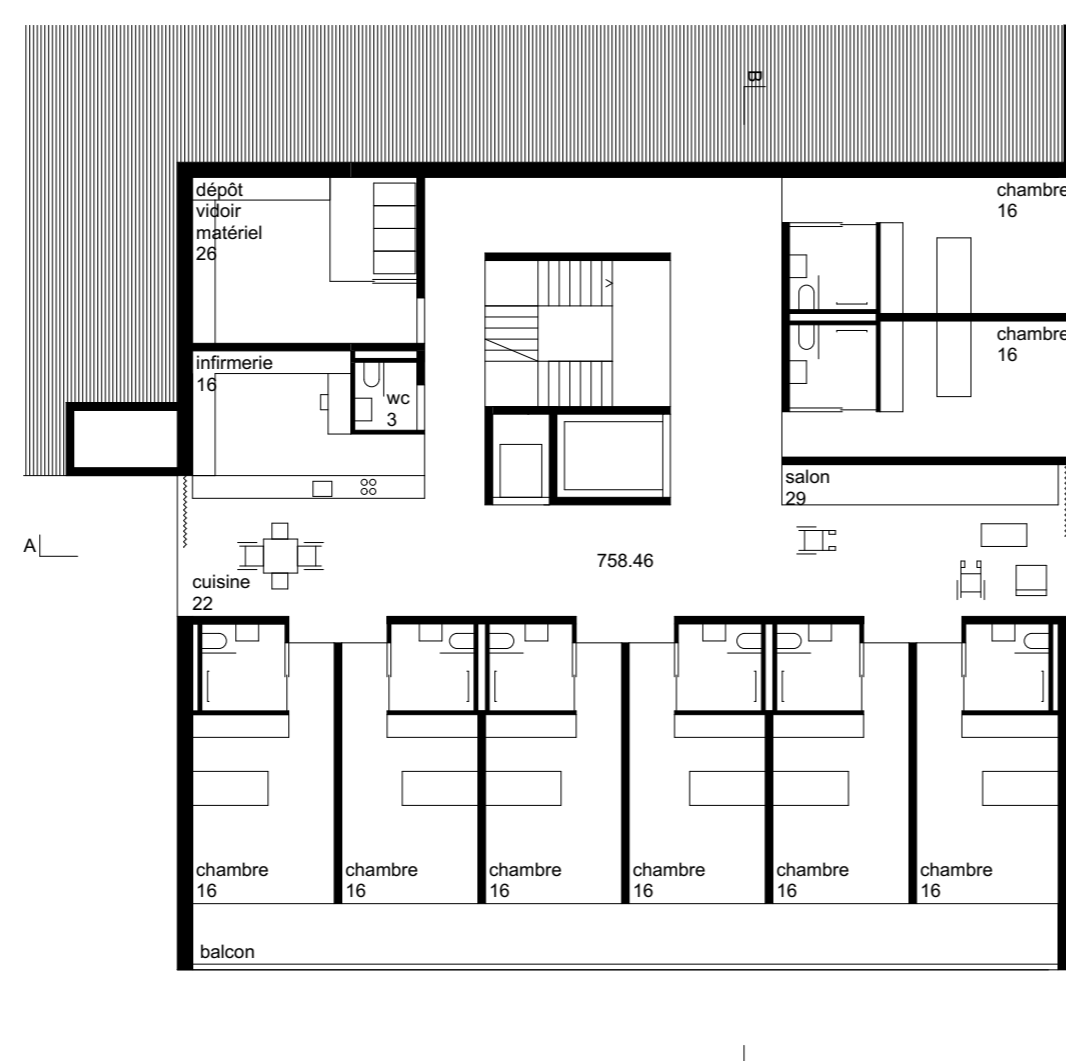
niv +4



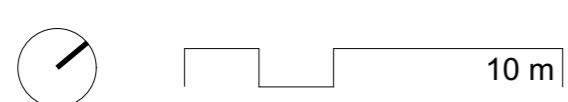
niv +3

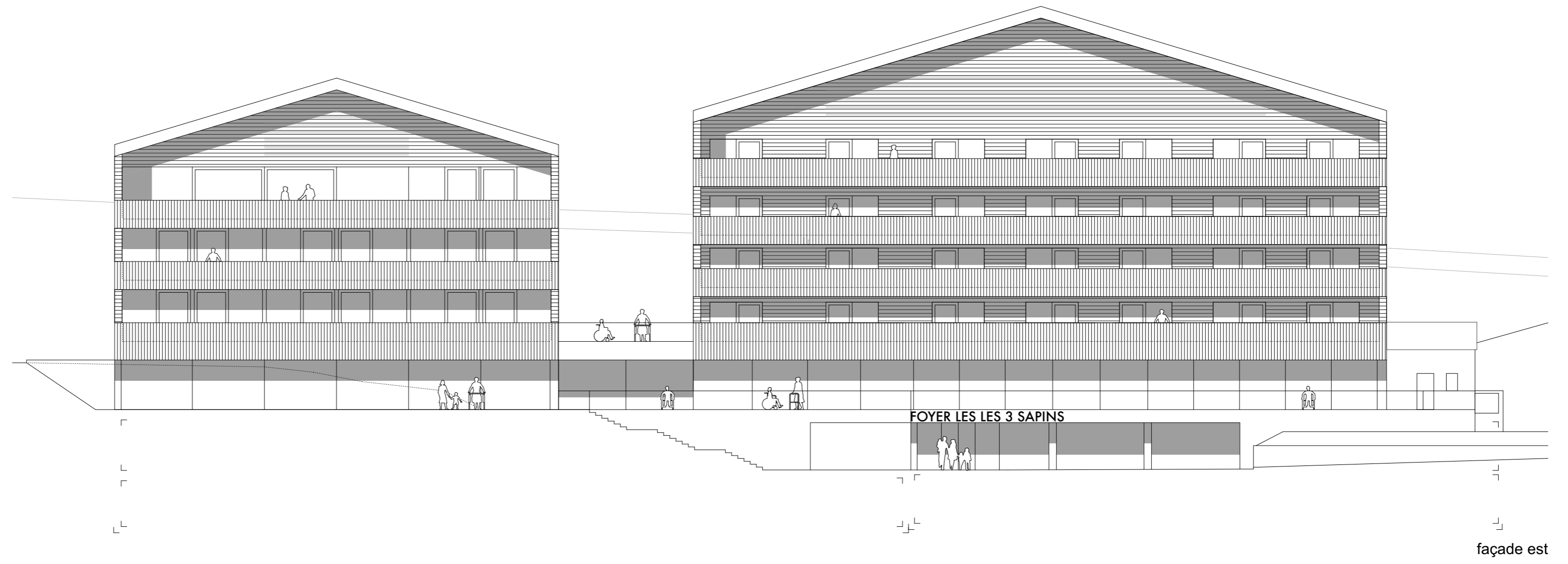


niv +2

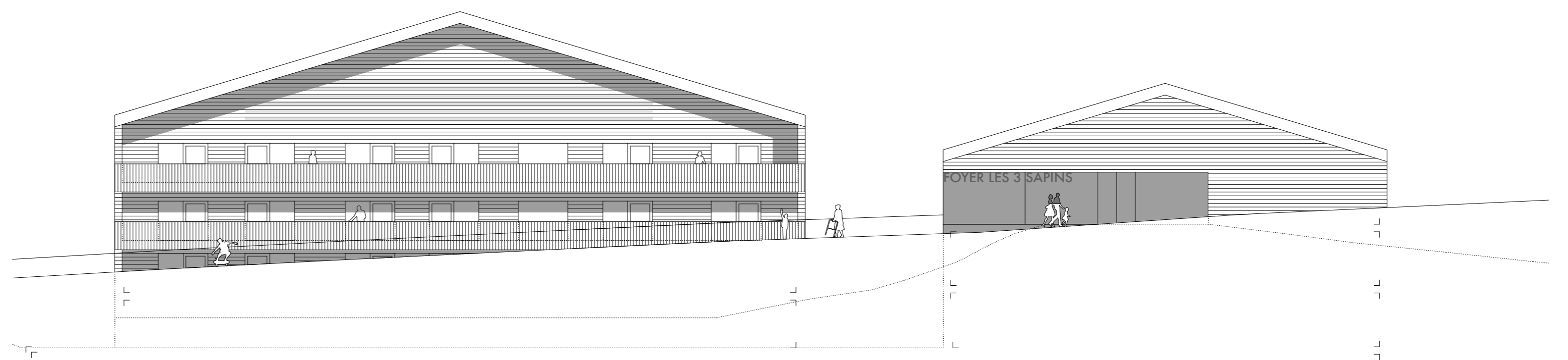


niv +1





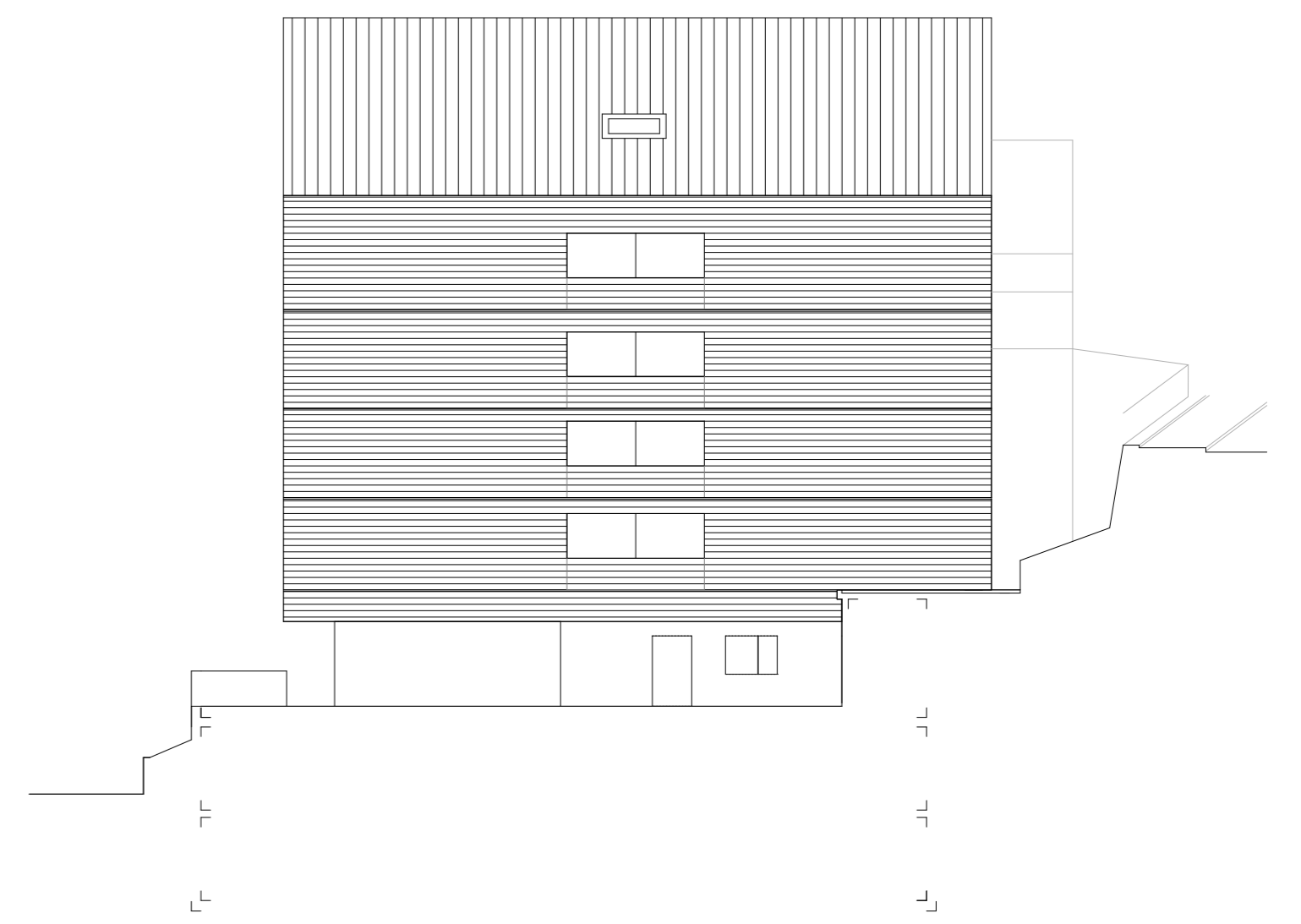
façade est



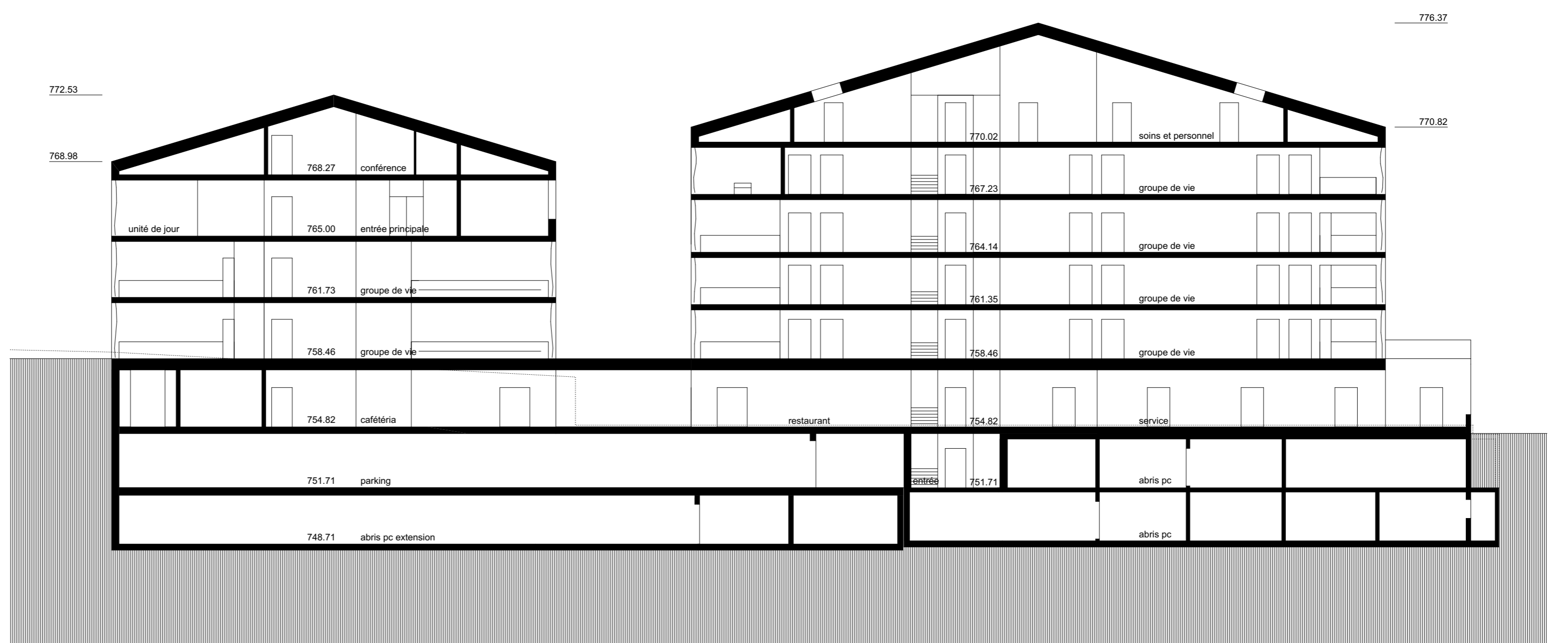
façade ouest



façade sud

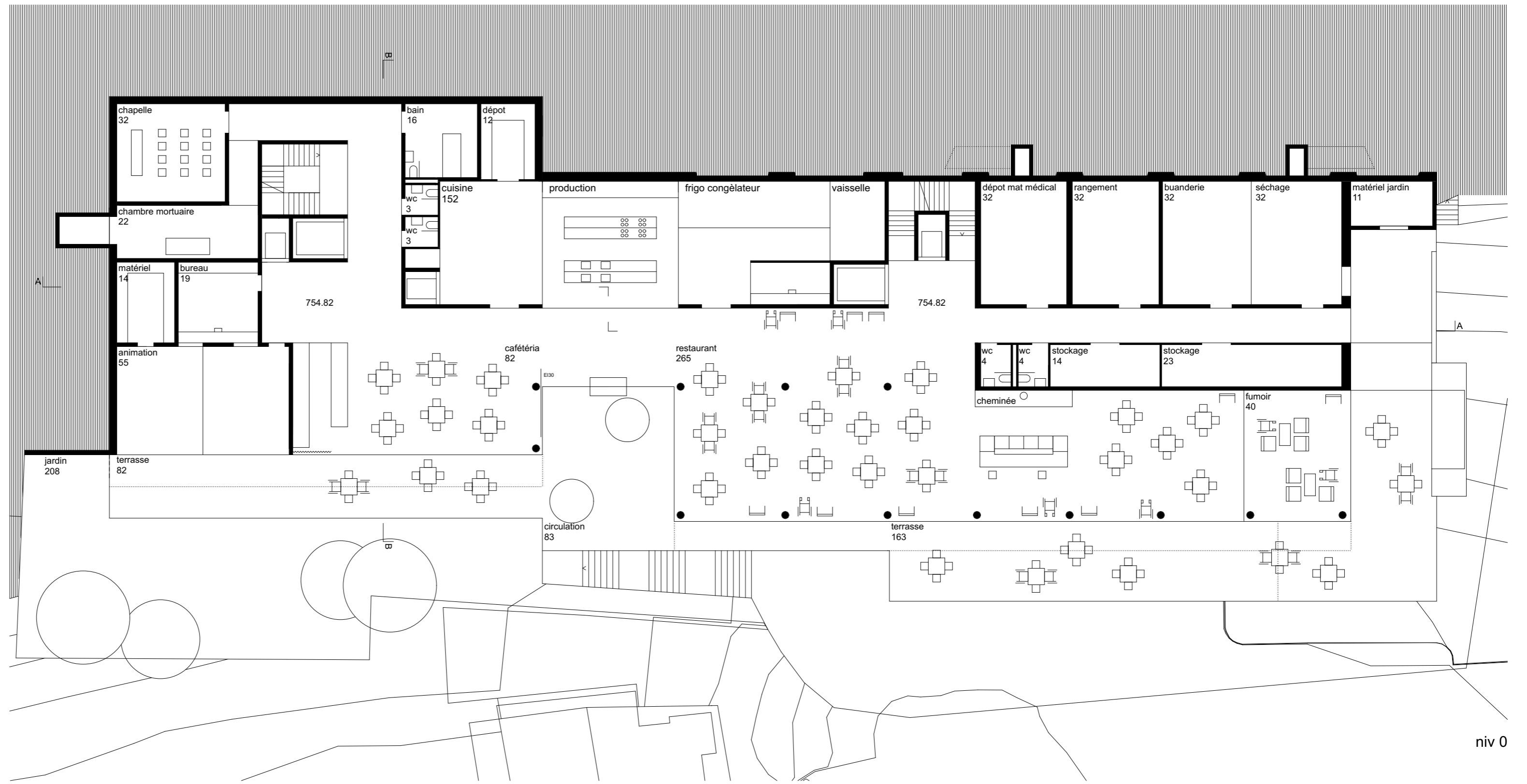


façade nord

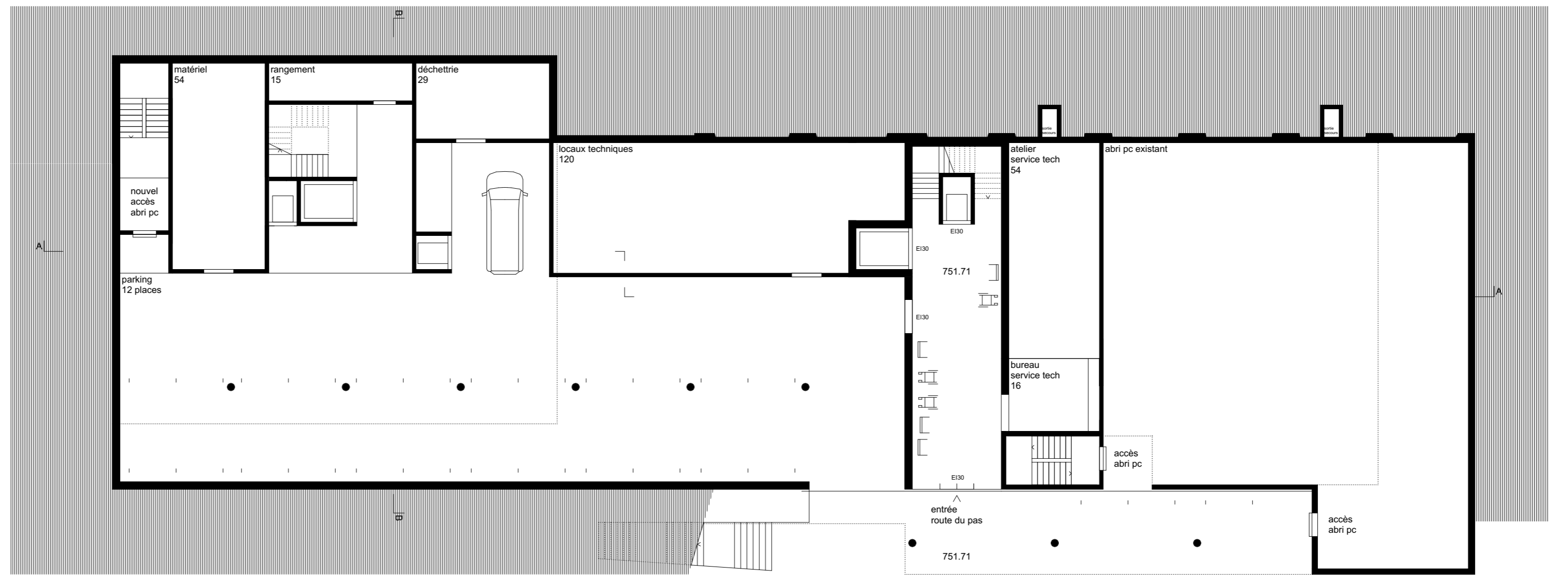


coupe A-A

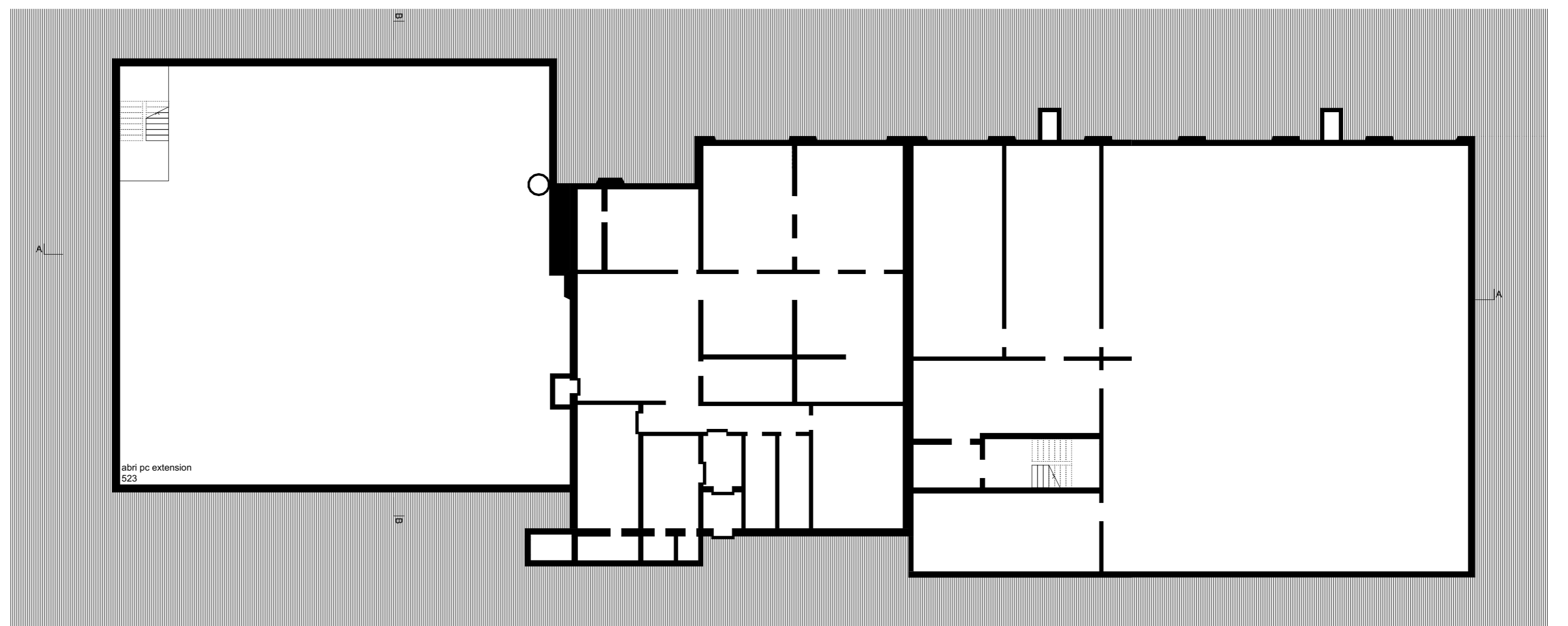




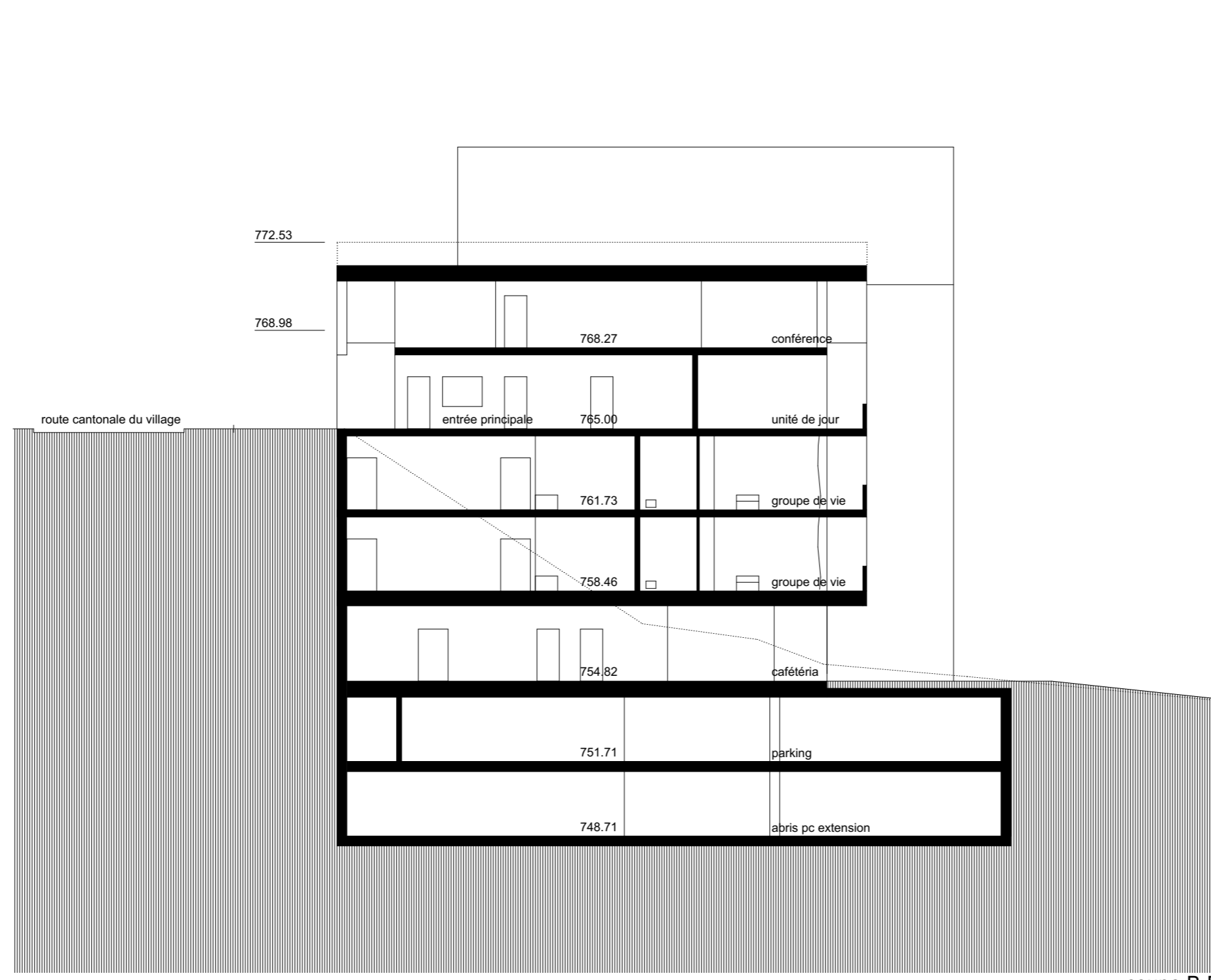
niv 0



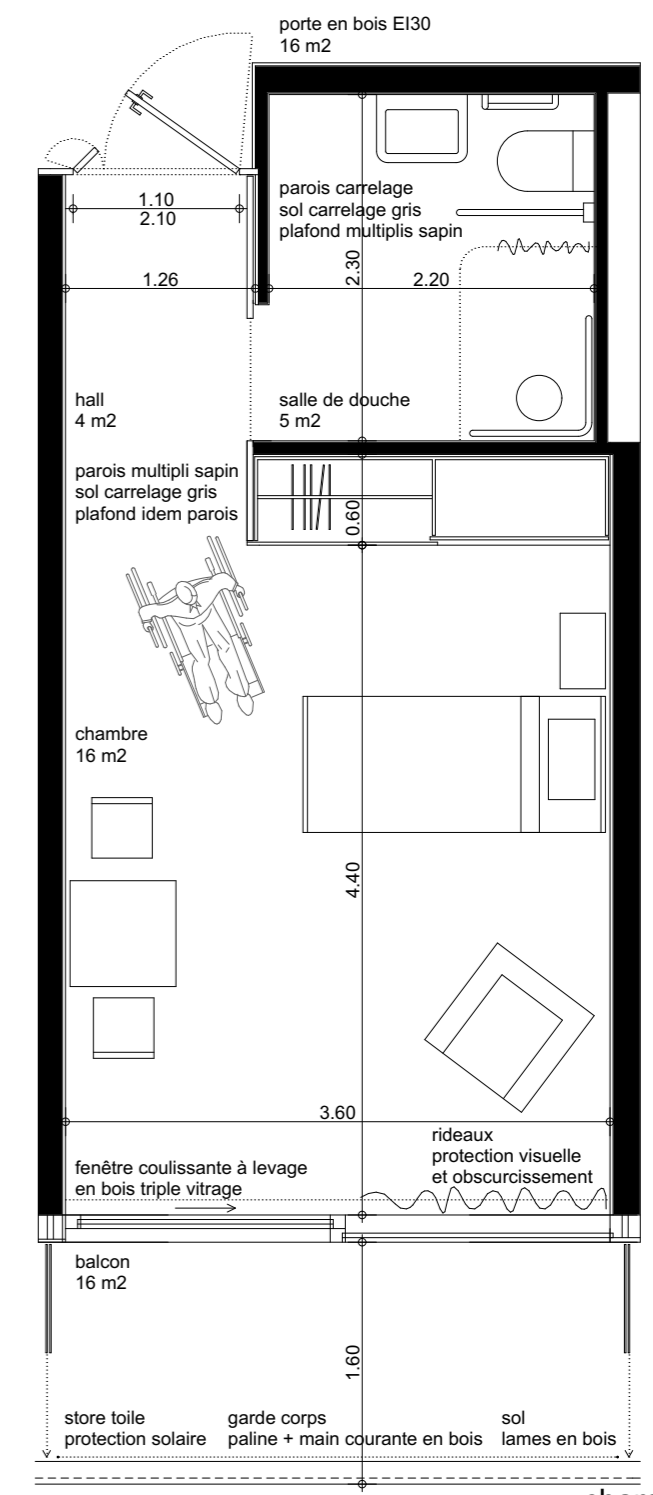
niv -1



niv -2



coupe B-B



chambre échelle 1-50

